

WGA DOSSIERSCAN

EENVOUDIG BESPAREN OP UW WGA KOSTEN

Regelmatig blijken WGA-uitkeringsgerechtigden niet in de juiste arbeidsongeschiktheidsklasse (AO-klasse) terecht te komen. WGA-uitkeringsgerechtigden ontvangen daardoor niet de juiste uitkering en u maakt als werkgever onnodige kosten.

Door middel van de WGA Dossierscan zorgt Robidus dat (ex-) werknemers in de juiste AO-klasse terechtkomen. Zij ontvangen de juiste uitkering, u krijgt de juiste kosten toegerekend.

De WGA Dossierscan

De WGA Dossierscan is een analyse van al uw lopende WGA-dossiers. Robidus beoordeelt per WGA dossier de mogelijkheden voor een herbeoordeling of bezwaar en beroep.

Resultaten Robidus

- 1000 Herbeoordelingen per jaar
- 800 Bezwaarzaken per jaar
- > 60% Succesvol



WGA Dossierscan geeft resultaat

Inzet herbeoordelingen en bezwaar en beroep

Een voorbeeld van werkgever X

20 Lopende WGA dossiers 14 Herbeoordelingen
4 Bezwaren

Investering € 6.500

(Herbeoordeling, bezwaar/beroep en inzet Robidus consultant)

7

Uitkeringsgerechtigden die door inzet van Robidus in de juiste AO-klasse terecht zijn komen.


€ 288.000*

Besparing over 4,7 jaar

**Voorbeeld is klant in Eigen Beheer. Indien publiek verzekerd: verlaging van de WHK-premie.*

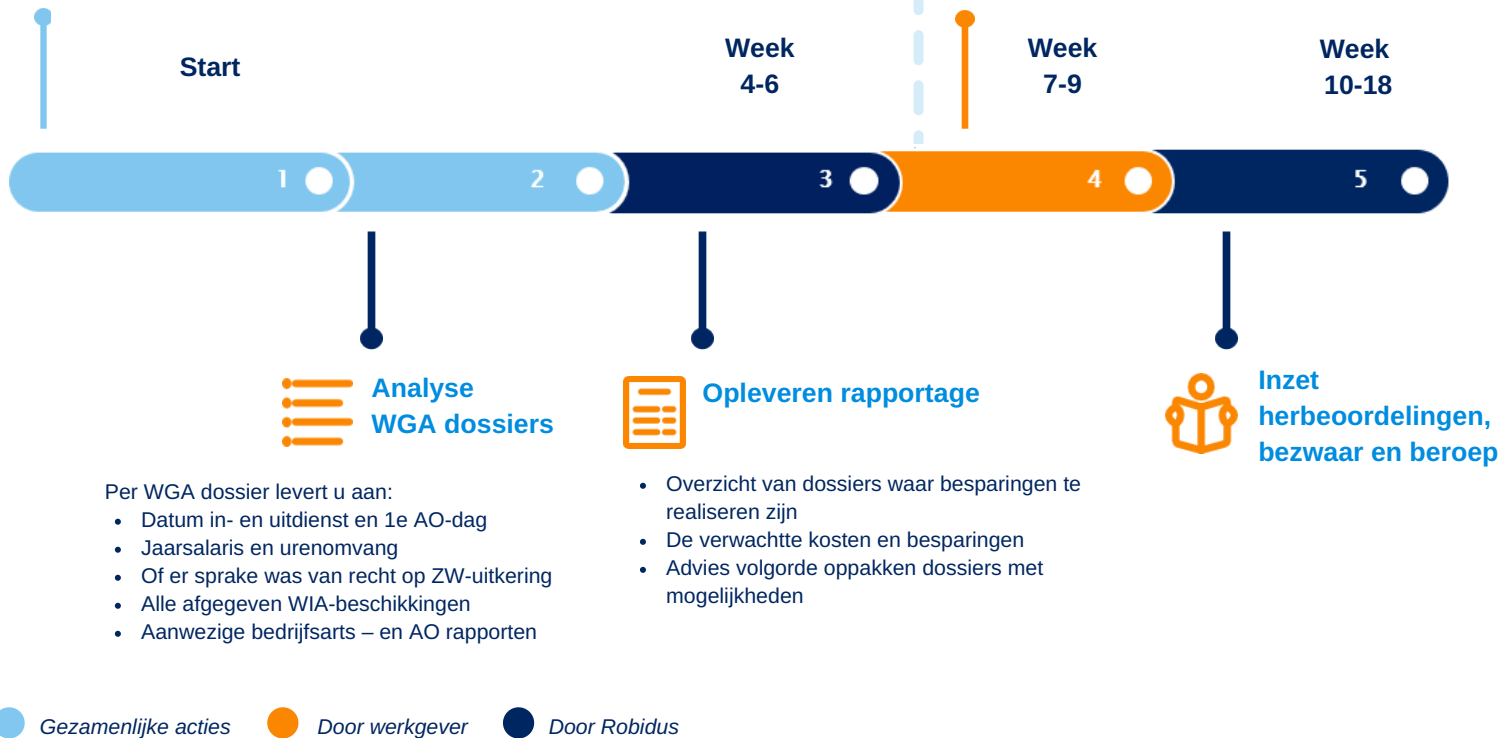
DE STAPPEN VAN DE WGA DOSSIERSCAN

Fase 1 Quickscan

 **Start scan**
Tekenen van overeenkomst

Fase 2 Inzet herbeoordelingen, bezwaar en beroep

 **Informeren van WGA
gerechtigden**



VOORDELEN DIE WERKGEVERS ERVAREN

- WGA kosten gaan omlaag
- WIA risicoprofiel verbetert
- Werknemers ontvangen de juiste uitkering